

JavaQuote 港+美股報價操作說明

The screenshot displays the JavaQuote trading interface with several key components:

- Top Panel:** A table listing market data with columns for '買價' (Buy Price), '賣價' (Sell Price), '成交量' (Volume), '漲跌' (Change), '漲跌幅' (Change %), '單量' (Order Qty), and '掛單' (Order Qty). It also includes a line chart for 'HSI_X 恒生指數' (HSI_X Hang Seng Index) and a '成交價' (Transaction Price) of 21686.4.
- Middle Panel:** A candlestick chart showing price movement over time. The y-axis ranges from 96.000 to 97.500. The x-axis shows time intervals from 11:00 to 12:00. Technical indicators like MA5, MA10, and MA20 are visible.
- Bottom Panel:** A quote table for '五檔委買賣價' (Five-level bid/ask prices). It lists '委買價' (Bid Price), '量' (Quantity), and '委賣' (Ask Price).

委買價	量	委賣
97.200	42000	97.100
97.150	54000	97.050
97.100	35000	97.000
97.050	4000	96.950
97.000	57000	96.900

【目錄】

內容

壹、 基本操作	3
貳、 報價視窗	10
參、 走勢圖	16
肆、 技術分析	19
伍、 港+美股新聞	26
陸、 基本資料	28

壹、基本操作

1. 預設畫面

點選[畫面功能]，可選擇[回復預設畫面]將畫面回復為系統預設畫面。



2. 畫面選擇

點選[畫面選擇]，可選擇欲顯示之系統畫面。



3. 畫面設定

點選[畫面設定]，可選擇設定[下單提示設定]、[顏色設定]及[字型設定]

- (1) 下單提示設定：可更換點選買價、賣價或成交價時，下單帶買進或賣出。系統預設為成交價帶買進，買價帶買進，賣價帶賣出。



- (2) 顏色設定：可選擇七種不同風格之配色，可於預覽視窗中顯示效果，若決定採用，按[確定]即可完成設定。

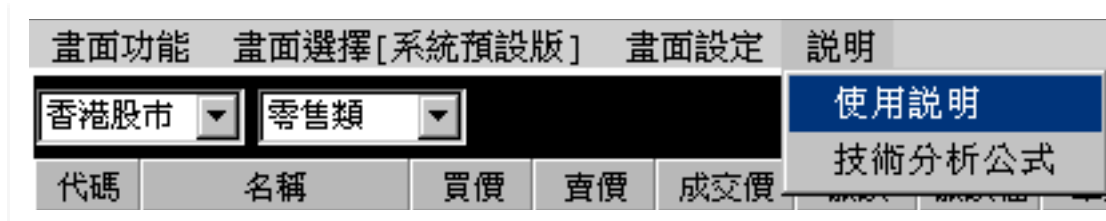


- (3) 字型設定：可於選單中選擇字型大小



4. 說明

點選[說明]，可選擇使用說明及技術分析公式。



5. 功能更換

在報價畫面中，按下滑鼠右鍵，以滑鼠左鍵點選上方之功能選項，可更換顯示所選擇功能。



6. 視窗設定

在報價畫面中，按滑鼠右鍵，以滑鼠左鍵點選[視窗放大]、[視窗回復]、[切割視窗]，可操作視窗設定。

- (1) 視窗放大：可將此視窗放大至全畫面。

香港股市		零售類		代碼	名稱	買價	賣價	成交價	漲跌	漲跌幅
00001	長江實業	97.200	97.300	↑ 97.300	+2.100	+2.21%				
00010	恒隆集團	37.650	37.900	↑ 37.750	+1.000	+2.72%				
00012	恒基地產	53.650	53.700	↑ 53.700	+2.000	+3.87%				
00013	和記黃埔	52.400	52.450	↑ 52.400	+1.000	+1.95%				
00014	希慎興業	22.050	22.100	↓ 22.050	+0.600	+2.8%				
00015	盈信控股	0.730	0.740	↑ 0.730	+0.010	+1.39%				
00017	新世界發展	15.820	15.860	↓ 15.840	+0.490	+3.19%				
00020	會德豐	24.700	24.800	↑ 24.800	+0.800	+3.33%				
00022	茂盛控股	0.136	0.140	↑ 0.136	-	-				

視窗放大

視窗回復

切割視窗

功能更換

下單提示設定

選擇後

香港股市		零售類		代碼	名稱	買價	賣價	成交價	漲跌	漲跌幅	單量	總量	時間	昨收	開盤	今高	今低
00001	長江實業	97.200	97.300	↑ 97.300	+2.100	+2.21%	1000	2064360	12:29:31	95.200	96.750	97.700	96.000				
00010	恒隆集團	37.650	37.900	↑ 37.750	+1.000	+2.72%	1000	1268000	12:29:37	36.750	37.750	37.950	37.400				
00012	恒基地產	53.650	53.700	↑ 53.700	+2.000	+3.87%	3000	2496135	12:29:19	51.700	53.500	54.100	52.950				
00013	和記黃埔	52.400	52.450	↑ 52.400	+1.000	+1.95%	2000	3122526	12:29:53	51.400	52.000	52.700	51.000				
00014	希慎興業	22.050	22.100	↓ 22.050	+0.600	+2.8%	1000	144597	12:28:20	21.450	21.600	22.250	21.600				
00015	盈信控股	0.730	0.740	↑ 0.730	+0.010	+1.39%	42000	480000	12:05:17	0.720	0.730	0.730	0.720				
00017	新世界發展	15.820	15.860	↓ 15.840	+0.490	+3.19%	1000	3233257	12:29:41	15.350	15.800	16.000	15.400				
00020	會德豐	24.700	24.800	↑ 24.800	+0.800	+3.33%	2000	433000	12:29:25	24.000	24.700	25.100	24.200				
00022	茂盛控股	0.136	0.140	↑ 0.136	-	-	40000	80000	11:10:11	0.136	0.136	0.136	0.136				
00026	中華汽車	59.200	59.500	-	-	-	-	-	-	59.200	-	-	-				
00032	港通控股	7.420	7.450	↓ 7.430	-0.060	-0.8%	20000	21000	11:31:22	7.490	7.500	7.500	7.430				
00033	十友控股	0.990	1.040	-	-	-	-	-	-	1.000	-	-	-				
00038	第一拖拉機股份	4.020	4.030	↑ 4.020	+0.270	+7.2%	10000	1895000	12:27:46	3.750	3.810	4.090	3.800				
00046	科聯系統	1.380	1.400	↑ 1.380	+0.010	+0.73%	18000	78000	12:23:39	1.370	1.380	1.380	1.380				
00053	國浩集團	89.300	91.300	↑ 91.300	+1.300	+1.44%	1000	4000	10:00:43	90.000	88.800	91.300	88.800				
00054	合和實業	24.350	24.400	↑ 24.350	+0.300	+1.25%	500	225850	12:29:35	24.050	24.300	24.400	24.250				
00062	載通	21.750	21.950	↑ 22.000	+0.150	+0.69%	400	8400	11:18:51	21.850	21.600	22.100	21.600				
00063	榮豐國際	0.199	0.226	↑ 0.170	-0.029	-14.57%	1000	1000	10:19:31	0.199	0.170	0.170	0.170				
00081	規殼電器工業	6.580	6.600	↑ 6.610	+0.110	+1.69%	2000	46000	12:12:35	6.500	6.690	6.760	6.580				
00083	信和置業	14.480	14.500	↑ 14.500	+0.400	+2.84%	2000	4656000	12:29:59	14.100	14.500	14.560	14.240				
00084	寶光實業	0.470	0.480	↑ 0.480	+0.015	+3.23%	100000	370000	11:25:31	0.465	0.475	0.480	0.475				
00103	首長實佳	0.930	0.940	↑ 0.930	+0.010	+1.09%	10000	472000	11:55:23	0.920	0.920	0.950	0.920				
00105	凱聯國際酒店	18.100	18.400	↑ 18.600	+0.600	+3.33%	2000	20888	11:22:52	18.000	18.200	18.600	18.200				

(2) 視窗回復：可將此視窗回復至預設大小。

代碼	名稱	買價	賣價	成交價	漲跌	漲跌幅	單量	總量	時間	昨收	開盤	今高	今低
00001	長江實業	97.200	97.300	↑ 97.300	+2.100	+2.21%	1000	2064360	12:29:31	95.200	96.750	97.700	96.000
00010	恒隆集團	37.650	37.900	↑ 37.750	+1.000	+2.72%	1000	1268000	12:29:37	36.750	37.750	37.950	37.400
00012	恒基地產	53.650	53.700	↑ 53.700	+2.000	+3.87%	3000	2496135	12:29:19	51.700	53.500	54.100	52.950
00013	和記黃埔	52.400	52.450	↑ 52.400	+1.000	+1.95%	2000	3122526	12:29:53	51.400	52.000	52.700	51.000
00014	希慎興業	22.050	22.100	↓ 22.050	+0.600	+2.8%	1000	144597	12:28:20	21.450	21.600	22.250	21.600
00015	盈信控股	0.730			+0.010	+1.39%	42000	480000	12:05:17	0.720	0.730	0.730	0.720
00017	新世界發展	15.820			+0.490	+3.19%	1000	3233257	12:29:41	15.350	15.800	16.000	15.400
00020	會德豐	24.700			+0.800	+3.33%	2000	433000	12:29:25	24.000	24.700	25.100	24.200
00022	茂盛控股	0.136			-	-	40000	80000	11:10:11	0.136	0.136	0.136	0.136
00026	中華汽車	59.200			-	-	-	-	-	59.200	-	-	-
00032	港通控股	7.420			-0.060	-0.8%	20000	21000	11:31:22	7.490	7.500	7.500	7.430
00033	十友控股	0.990			-	-	-	-	-	1.000	-	-	-
00038	第一拖拉機股份	4.020			+0.270	+7.2%	10000	1895000	12:27:46	3.750	3.810	4.090	3.800
00046	科聯系統	1.380			+0.010	+0.73%	18000	78000	12:23:39	1.370	1.380	1.380	1.380
00053	國浩集團	89.300			+1.300	+1.44%	1000	4000	10:00:43	90.000	88.800	91.300	88.800
00054	合和實業	24.350			+0.300	+1.25%	500	225850	12:29:35	24.050	24.300	24.400	24.250
00062	載通	21.750			+0.150	+0.69%	400	8400	11:18:51	21.850	21.600	22.100	21.600
00063	榮豐國際	0.199			-0.029	-14.57%	1000	1000	10:19:31	0.199	0.170	0.170	0.170
00081	蜆殼電器工業	6.580			+0.110	+1.69%	2000	46000	12:12:35	6.500	6.690	6.760	6.580
00083	信和置業	14.480			+0.400	+2.84%	2000	4656000	12:29:59	14.100	14.500	14.560	14.240
00084	寶光實業	0.470			+0.015	+3.23%	100000	370000	11:25:31	0.465	0.475	0.480	0.475
00103	首長實佳	0.930			+0.010	+1.09%	10000	472000	11:55:23	0.920	0.920	0.950	0.920
00105	凱聯國際酒店	18.100	18.400	↑ 18.600	+0.600	+3.33%	2000	20888	11:22:52	18.000	18.200	18.600	18.200

選擇後

代碼	名稱	買價	賣價	成交價	漲跌	漲跌幅
00001	長江實業	97.200	97.300	↑ 97.300	+2.100	+2.21%
00010	恒隆集團	37.650	37.900	↑ 37.750	+1.000	+2.72%
00012	恒基地產	53.650	53.700	↑ 53.700	+2.000	+3.87%
00013	和記黃埔	52.400	52.450	↑ 52.400	+1.000	+1.95%
00014	希慎興業	22.050	22.100	↓ 22.050	+0.600	+2.8%
00015	盈信控股	0.730	0.740	↑ 0.730	+0.010	+1.39%
00017	新世界發展	15.820	15.860	↓ 15.840	+0.490	+3.19%
00020	會德豐	24.700	24.800	↑ 24.800	+0.800	+3.33%
00022	茂盛控股	0.136	0.140	↑ 0.136	-	-

成交價	漲跌
53.700	+2.000
53.500	昨收 51.700
3000	總量 2496135
54.100	今高 52.950
-	昨量 金額(M) 133
12:29:19	股/手 1000

委買價	量	委賣價	量
53.650	24000	53.700	10000
53.600	9000	53.750	5000
53.550	-	53.800	4000
53.500	18000	53.850	20000

成交價	漲跌
21830.61	+696.11
21687.69	昨收 21134.50
6626100	總量 705180932
21874.54	今高 21687.69
-	昨量 金額(M) 44726
12:30:01	股/手 -

委買價	量	委賣價	量
-	-	-	-
-	-	-	-
-	-	-	-
-	-	-	-

代碼	名稱	買價	賣價	成交價	漲跌	漲跌幅
00012	恒基地產	53.650	53.700	↑ 53.700	+2.000	+3.87%

委買價	量	委賣價	量
53.650	24000	53.700	10000
53.600	9000	53.750	5000
53.550	-	53.800	4000
53.500	18000	53.850	20000

時間	標題	內容
11/30 12:29	347	【中歐峰會】中歐領導人會晤發表聯合聲明：積極
11/30 12:29	346	《套期保值—林養登》投資者或撤出高風險市場
11/30 12:25	345	《外資精點》大摩：升光大國際目標價至4.29
11/30 12:14	344	《新股上市》摩比發展：吉安及西安設施資本開支
11/30 12:14	343	《新股上市》摩比發展：首八個純利升逾一倍，未
11/30 12:14	342	【中歐峰會】歐盟：解決氣候問題，中國的角色和
11/30 12:14	341	《融天納地—溫天納》杜拜危機下的新股陷阱
11/30 12:10	340	《外資精點》大摩升康師傅目標至1.9元，惟估值
11/30 12:03	339	【中歐峰會】溫家寶：中國嚴肅認真落實減排目標
11/30 12:03	338	【中歐峰會】溫家寶：中歐對話合作冀永遠做朋友

(3) 切割視窗：可選擇[左右切割]、[上下切割]、[移除視窗]來調整視窗，亦可增加新的畫面。



按下左右切割後，可在此畫面分割為左右兩塊區域顯示資訊



於右方新增區域按滑鼠右鍵，點選[功能切換]，可設定想要顯示的資訊內容，包含：報價視窗、即時走勢圖、技術分析、新聞資訊等。



若不需要使用此區域的內容，可選擇[移除視窗]，刪除此畫面



貳、報價視窗

1. 基本畫面功能

(1) 變更商品：利用下拉選單變更市場、類別與商品。

畫面功能		畫面選擇[基本港股版]		畫面設定		自設商品		說明	
代碼	名稱	指數	買價	賣價	成交價	漲跌	漲跌幅		
AAPL	APPLE	NYSE	444.610	444.770	↑ 443.660	+11.160	+2.58%		
CCUR	Concurr	NYSE Amex	3.000	7.700	↑ 7.150	-0.020	-0.28%		
CRAY	Cray Inc	NASDAQ	16.020	21.480	↓ 20.780	-0.280	-1.33%		
DELL	DELL		14.270	14.330	↑ 14.310	+0.050	+0.35%		
NICE	NICE-Systems Limited		32.850	39.350	↑ 36.140	-0.300	-0.82%		
OMCL	Omnicell, Inc.		14.410	18.950	↓ 18.700	+0.090	+0.48%		
SGI	Silicon Graphics International Corp		14.090	15.980	↓ 14.830	-0.690	-4.45%		
SMCI	Super Micro Computer, Inc.		8.820	11.730	↓ 11.690	+0.090	+0.78%		
XRSC	XRS Corporation		1.600	1.690	↓ 1.603	-0.117	-6.8%		

(2) 點選商品名稱或代碼，將會更換所點選商品之報價資訊。



- (3) 帶價下單：滑鼠游標放置在買價、賣價或成交價上，如果出現買進或賣出的浮標提示，即可點擊價格完成帶價下單動作。

代碼	名稱	買價	賣價	成交價	漲跌	漲跌幅
AAPL	APPLE	455.110	455.320	↓ 455.720	-12.060	+2.72%
CCUR	Concurrent Computer Corporation	7.410	7.650	↑ 7.410	+0.280	+3.64%
CRAY	Cray Inc	17.000	21.780	↑ 20.900	+0.120	+0.58%
DELL	DELL	14.140	14.230	↓ 14.170	-0.140	-0.98%
NICE	NICE-Systems Limited	33.410	39.930	↑ 36.670	+0.530	+1.47%
OMCL	Omnicell, Inc.	15.510	18.950	↓ 18.180	-0.520	-2.78%
SGI	Silicon Graphics International Corp	14.090	15.680	↑ 15.070	+0.240	+1.62%
SMCI	Super Micro Computer, Inc.	10.540	12.960	↓ 11.740	+0.050	+0.43%
XRSC	XRS Corporation	1.610	1.650	↑ 1.650	+0.047	+2.93%

資訊提供：精誠資訊股份有限公司，資訊來源：香港交易所、NYSE、NASDAQ<免責聲明>

PSG Orders
Symbol: AAPL, Buy/Sell: B, OrderPrice: 455.720, Market: 1C

- (4) 欄位資料排序：以滑鼠指標點選「欄位項目」，可依此欄位資料遞增或遞減排序報價資訊。

代碼	名稱	買價	賣價	成交價	漲跌	漲跌幅	單量	總量	▼
00241	中信 2 1 世紀	0.520	0.530	↑ 0.530	+0.080	+17.78%	28000	84176000	12
00274	高寶綠色	0.495	0.500	↓ 0.495	+0.045	+10%	30000	82944000	12
00123	越秀投資	2.140	2.150	↑ 2.150	+0.110	+5.39%	20000	53887000	12
00149	中國農產品交易	0.132	0.133	↑ 0.133	+0.002	+1.53%	150000	49190000	12
00235	中策集團	0.530	0.540	↑ 0.540	+0.020	+3.85%	20000	35845700	12
00276	蒙古能源	4.620	4.630	↓ 4.620	+0.120	+2.67%	18000	16926061	12
00190	香港建設(控股)	0.620	0.630	↑ 0.620	-	-	1000	10853785	12
00257	中國光大國際	3.660	3.670	↑ 3.670	+0.240	+7%	41000	10832000	12
00273	威利國際(新)	0.890	0.900	↑ 0.900	+0.050	+5.88%	10000	9940088	12
00173	嘉華國際	2.760	2.770	↑ 2.770	+0.110	+4.14%	1000	9566000	12
00176	聯太工業	0.420	0.425	↓ 0.425	+0.015	+3.66%	64000	7325108	12
00326	中國星集團	0.164	0.165	↑ 0.165	+0.006	+3.77%	70000	6685000	12

- (5) 欄位資料取消排序：在畫面中按下滑鼠右鍵，以滑鼠左鍵點選「取消排序」以取消欄位資料排序。

畫面功能 畫面選擇[系統預設版] 畫面設定 說明

香港股市 零售類 HSI_X 22613.9

代碼	名稱	買價	賣價	成交價	漲跌	漲跌幅	單量
00241	中信 21 世紀	0.520	0.530	↑ 0.530	+0.080	+17.78%	28000
00274	高寶綠色	0.495	0.500	↓ 0.495	+0.045	+10%	30000
00123	越秀投資	2.140	2.150	↑ 2.150	+0.110	+5.39%	20000
00149	中國農產品交易	0.132	0.133	↑ 0.133	+0.002	+1.53%	150000
00235	中策集團	0.530	0.540	↑ 0.540	+0.020	+3.85%	20000
00276	蒙古能源	4.620	4.630	↓ 4.620	+0.120	+2.67%	18000
00190	香港建設(控股)	0.620	0.630	↑ 0.620	-	-	1000
00257	中國光大國際	3.660	3.670	↑ 3.670	+0.240	+7%	41000
00273	威利國際(新)	0.890	0.900	↑ 0.900	+0.050	+5.88%	10000
00173	嘉華國際	2.760	2.770	↑ 2.770	+0.110	+4.14%	1000
00176	聯太工業	0.420	0.425	↓ 0.425	+0.015	+3.66%	64000
00326	中國星集團	0.164	0.165	↑ 0.165	+0.006	+3.77%	70000

視窗放大
視窗回復
切割視窗
功能更換
下單提示設定
顏色設定
字型設定
基本資料
欄距設定
欄位設定
取消排序
重載商品清單
開啓走勢圖
開啓技術分析
自設商品

00001 長江實業

成交價 97.300 漲跌
開盤 96.750 昨收
單量 1000 總量
今高 97.700 今低
昨量 - 金額
時間 12:29:31 股/

功能 五檔委買賣價

2. 報價畫面滑鼠右鍵選單其他功能設定

(1) 欄距設定：可設定欄位與欄位間間距

畫面功能 畫面選擇 [系統預設版] 畫面設定 說明

香港股市 零售類

代碼	名稱	買價	賣價	成交價	漲跌	漲跌幅	單量	總量	▼	▲
00241	中信 21 世紀	0.520	0.530	↑ 0.530	+0.080	+17.78%	28000	84176000	12	
00274	高寶綠色	0.495	0.500	↓ 0.495	+0.045	+10%	30000	82944000	12	
00123	越秀投資	2.140	2.150	↑ 2.150	+0.110	+5.39%	20000	53887000	12	
00149	中國農產品交易	0.132	0.133	↑ 0.133	+0.002	+1.53%	150000	49190000	12	
00235	中策集團	0.530	0.540	↑ 0.540	+0.020	+3.85%	20000	35845700	12	
00276	蒙古能源	4.620	4.630	↓ 4.620	+0.120	+2.67%	18000	16926061	12	
00190	香港建設(控股)	0.620	0.630	↑ 0.620	-	-	1000	10853785	12	
00257	中國光大國際	3.660	3.670	↑ 3.670	+0.240	+7%	41000	10832000	12	
00273	威利國際 (新)	0.890	0.900	↑ 0.900	+0.050	+5.88%	10000	9940088	12	
00173	嘉華國際	2.760	2.770	↑ 2.770	+0.11				00	12
00176	聯太工業	0.420	0.425	↓ 0.425	+0.01				08	12
00326	中國星集團	0.164	0.165	↑ 0.165	+0.00				00	12

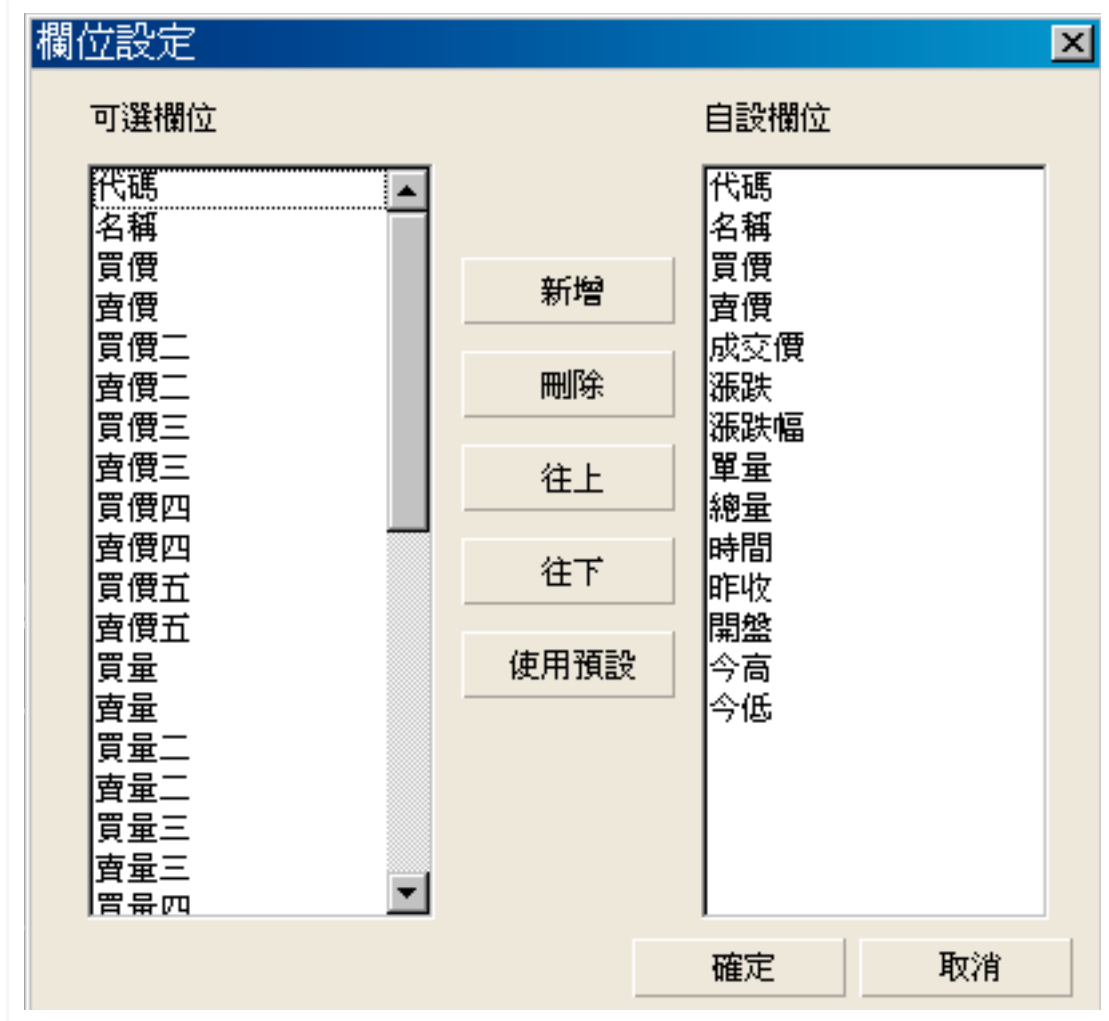
00001 00001 長江實業

成交 98.100
開盤 97.520
單量 96.940
今高 96.360
昨量 95.780
時間 95.200
功能 94.620
委 94.040
94.350
93.460
92.880
92.300
80200
40100
0:00 11 12 2:30 :30 6:00

- 視窗放大
- 視窗回復
- 切割視窗
- 功能更換
- 下單提示設定
- 顏色設定
- 字型設定
- 基本資料
- 欄距設定
- 欄位設定
- 取消排序
- 重載商品清單
- 開啓走勢圖
- 開啓技術分析
- 自設商品

2.100
5.200
064360
6.000
200
1000
0
✓ 2
4
6
8
10
15
20

(2) 欄位設定：



以滑鼠左鍵於左方「可選欄位」中，需要的名稱上點選，該欄位即被選取並於右方的「自設欄位」中顯示。

在此一選項中，使用者可依個人需求自行設定報價排序基準欄位，由上往下遞增或遞減。

欄位選擇完成後，按下畫面中的[確定]按鈕即可完成設定。

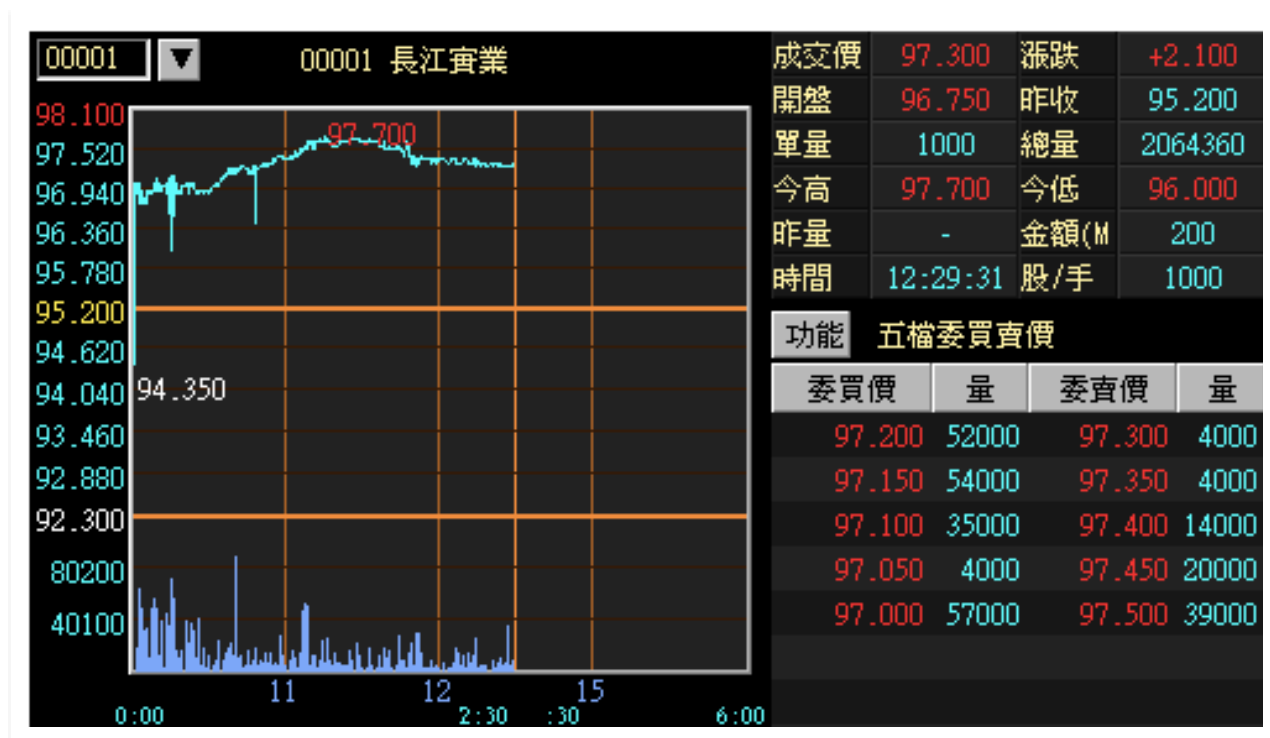
- (3) 自設商品：如欲自設報價商品群組，在自設商品視窗中輸入自訂「群組名稱」，例圖中群組名稱為「港股」，可新增、刪除或排序商品，完成後按下[確定]即可儲存。



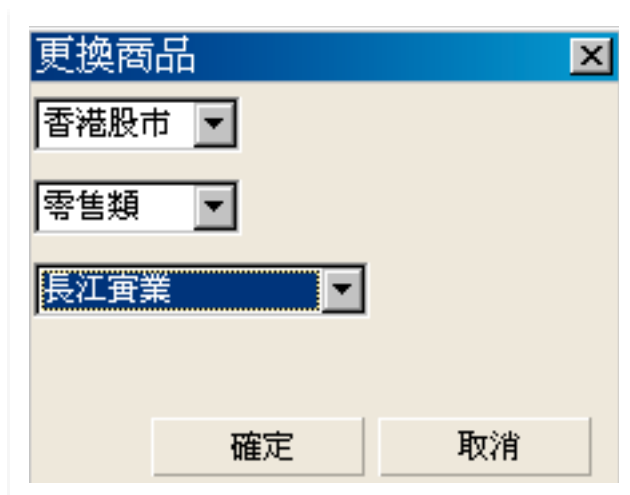
- (4) 點選重載商品清單可重新載入商品名稱清單。
- (5) 點選[開啓走勢圖]，另開視窗顯示商品走勢圖及報價資訊。
- (6) 點選[開啓技術分析]，另開視窗顯示商品技術分析資訊。

參、走勢圖

1. 基本畫面功能



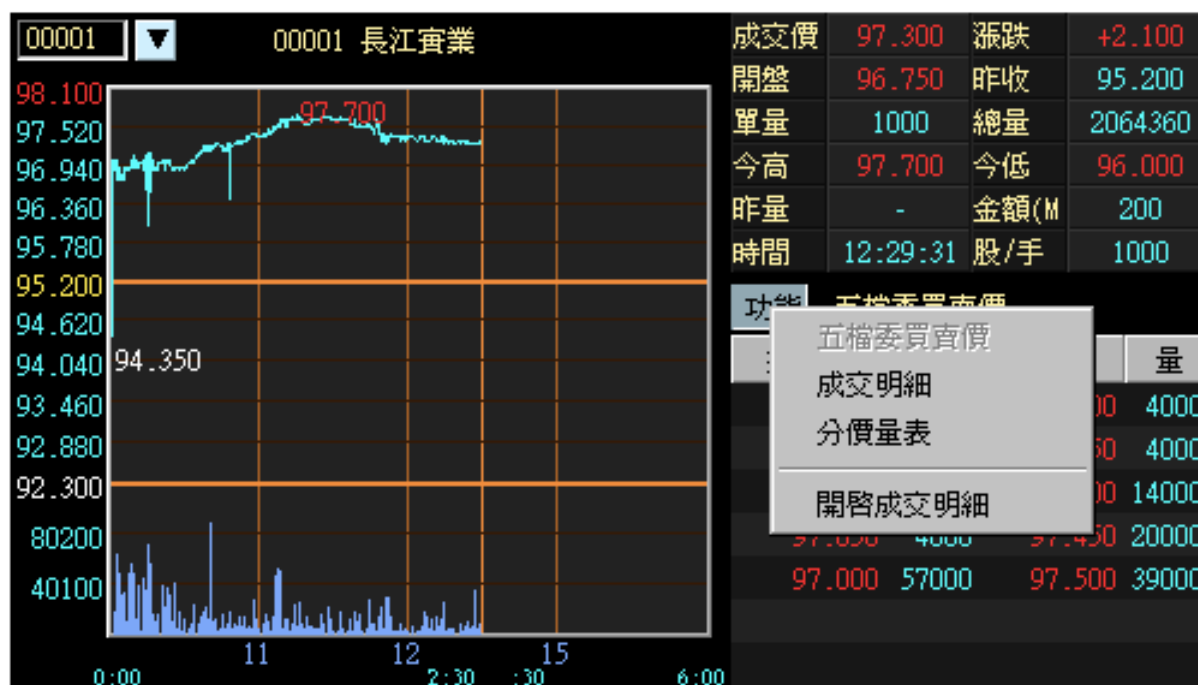
- (1) 於上方輸入商品名稱代碼，或點選▼顯示「更換商品」畫面，顯示所輸入或選擇之商品資訊，可利用下拉式選單變更市場、分類與商品。



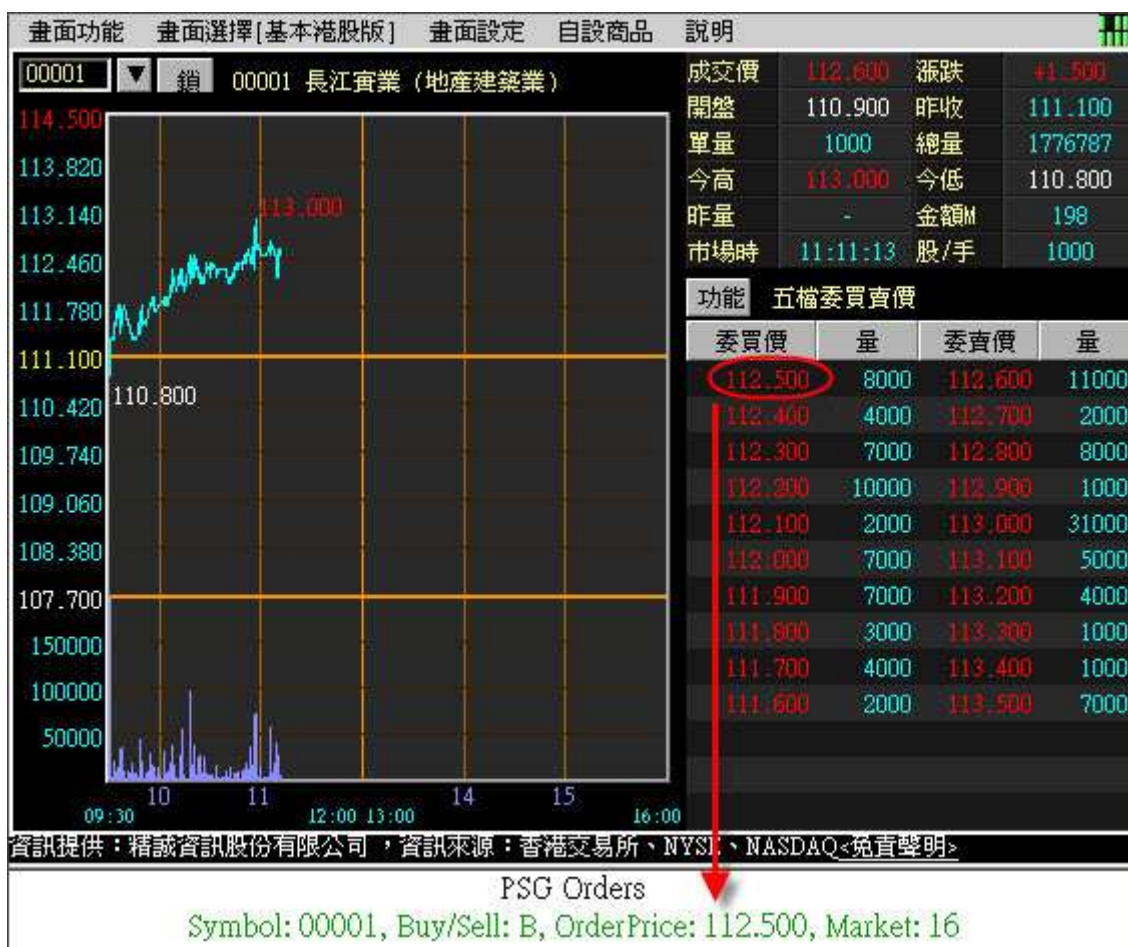
(2) 移動查價線：將滑鼠移至走勢圖中，即可移動查價線與顯示分檔報價資料。



(3) 點選[功能]，可選擇五檔委買賣價／成交明細，顯示五檔委買賣價或成交明細資料，預設為“五檔委買賣價”，可切換為成交明細或另開成交明細視窗。

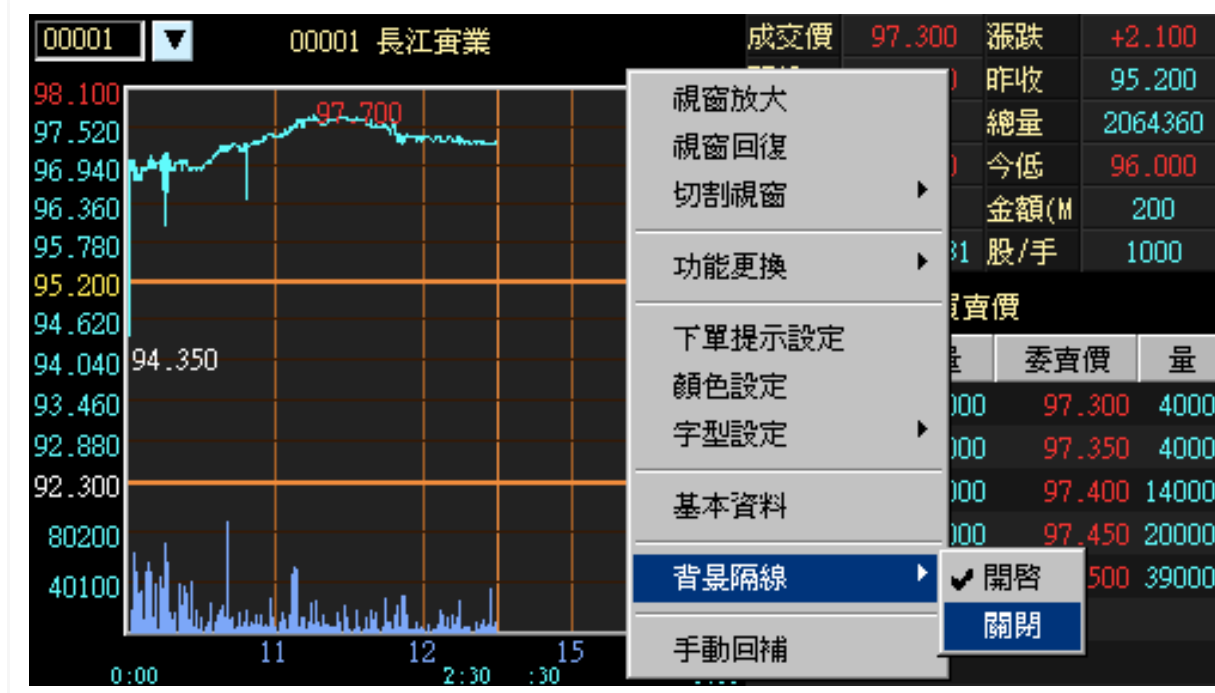


- (4) 帶價下單：滑鼠游標放置在任一五檔的委買價或委賣價格上，如果出現買進或賣出的浮標提示，即可點擊價格完成帶價下單動作。



2. 走勢圖滑鼠右鍵選單其他功能設定

- (1) 背景隔線：可選擇開啓或關閉走勢圖之背景隔線顯示。



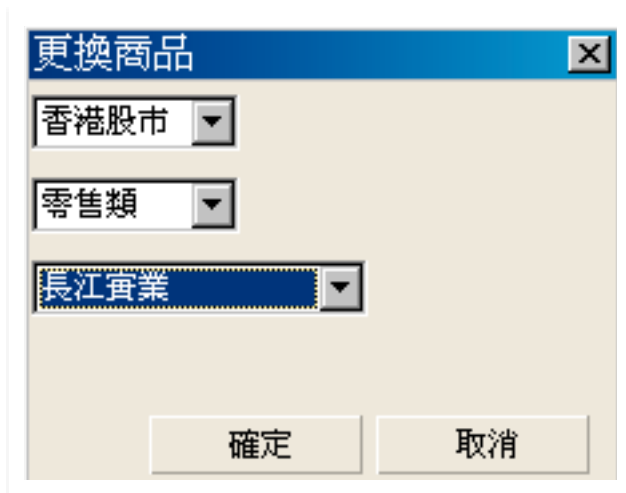
- (2) 當系統沒有正常顯示資料，可點選[手動回補]，重新回補股價資料。

肆、技術分析

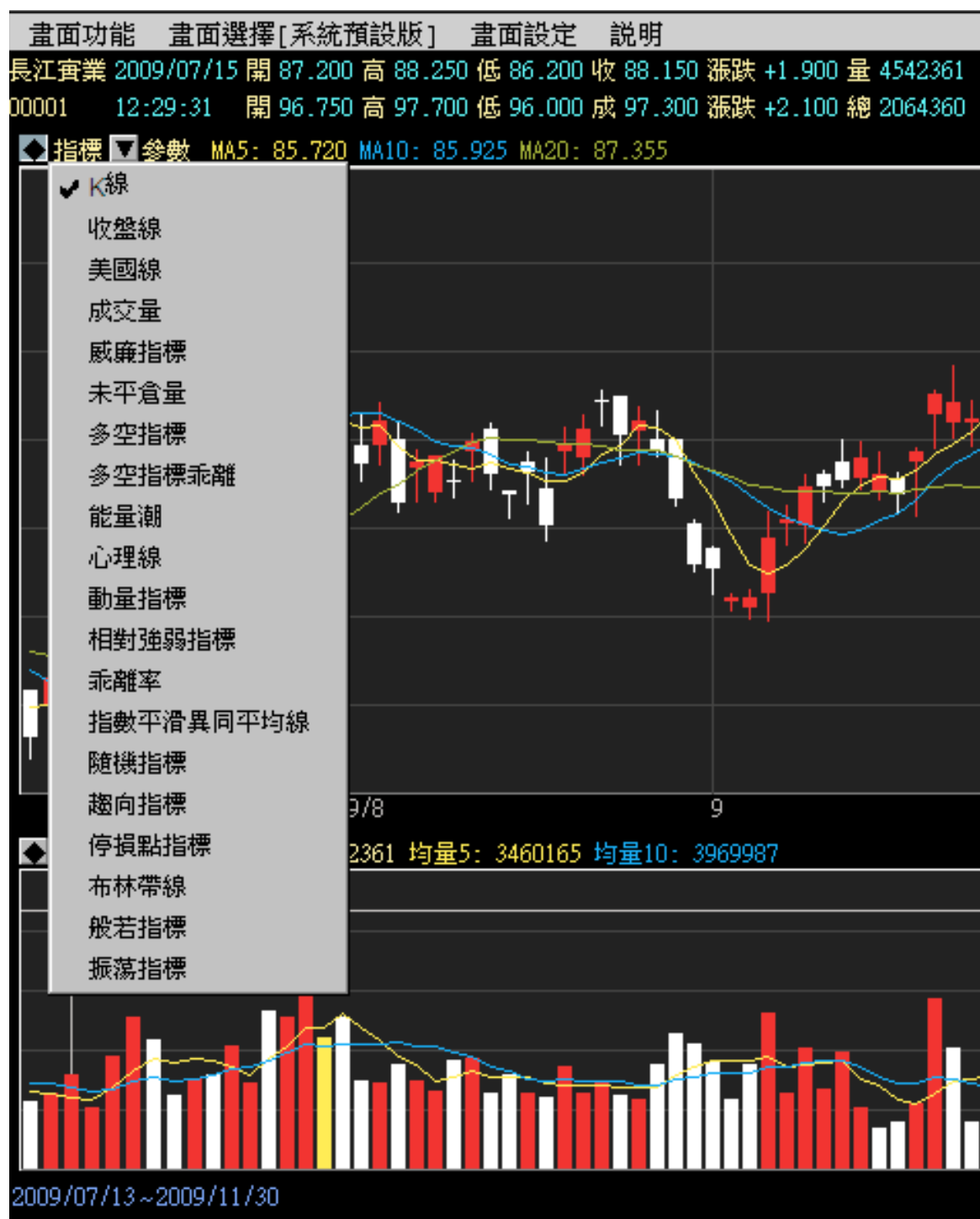
1. 基本畫面功能



- (1) 於右下輸入商品代碼，或點選▼顯示「更換商品」畫面，顯示所輸入或所選擇商品資訊。



(2) 選擇技術分析指標。



(3) 設定技術指標參數。

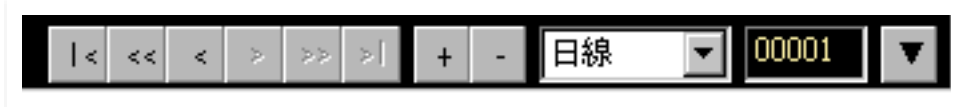


(4) 將滑鼠移至技術分析圖中，可移動查價線並顯示詳細價量資料。

(5) 切換日/週/月/分線



(6) 點選局部放大縮小移動技術分析圖。



2. 技術分析滑鼠右鍵選單其他功能設定

(1) 版面配置：可選擇僅顯示單一、或同時顯示二個或三個技術分析圖在此畫面中。



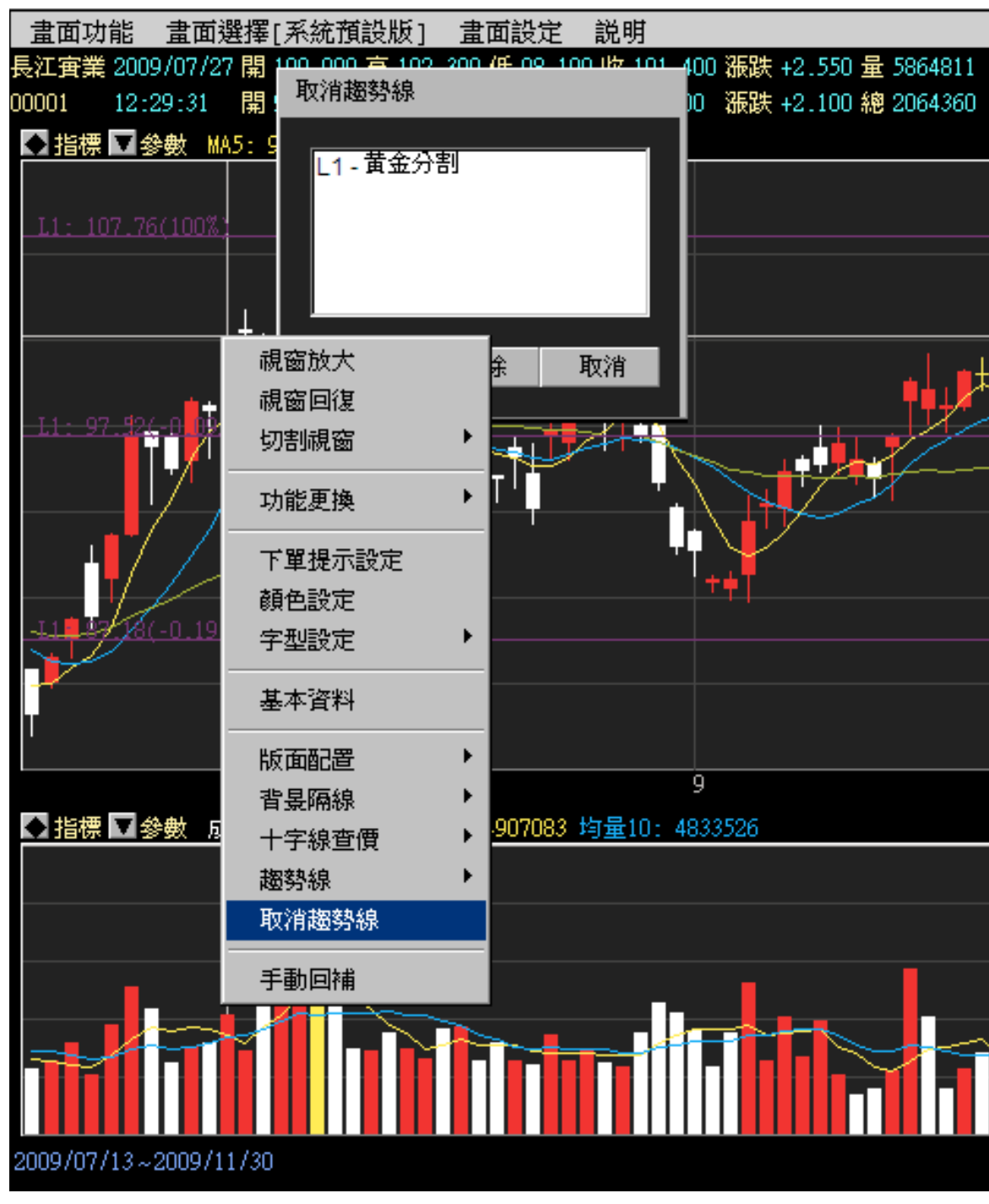
(2) 背景隔線：可選擇開啓或關閉技術分析的背景隔線。

(3) 十字線查價：可選擇開啓或關閉十字線查價功能。

(4) 趨勢線：可自行繪製一或多條趨勢線、平行線或黃金分割線於技術分析圖中。



(5) 取消趨勢線：可刪除在技術分析圖中的趨勢線、平行線或黃金分割線。



(6) 當系統沒有正常顯示資料，點選[手動回補]，即可更新股價資料。

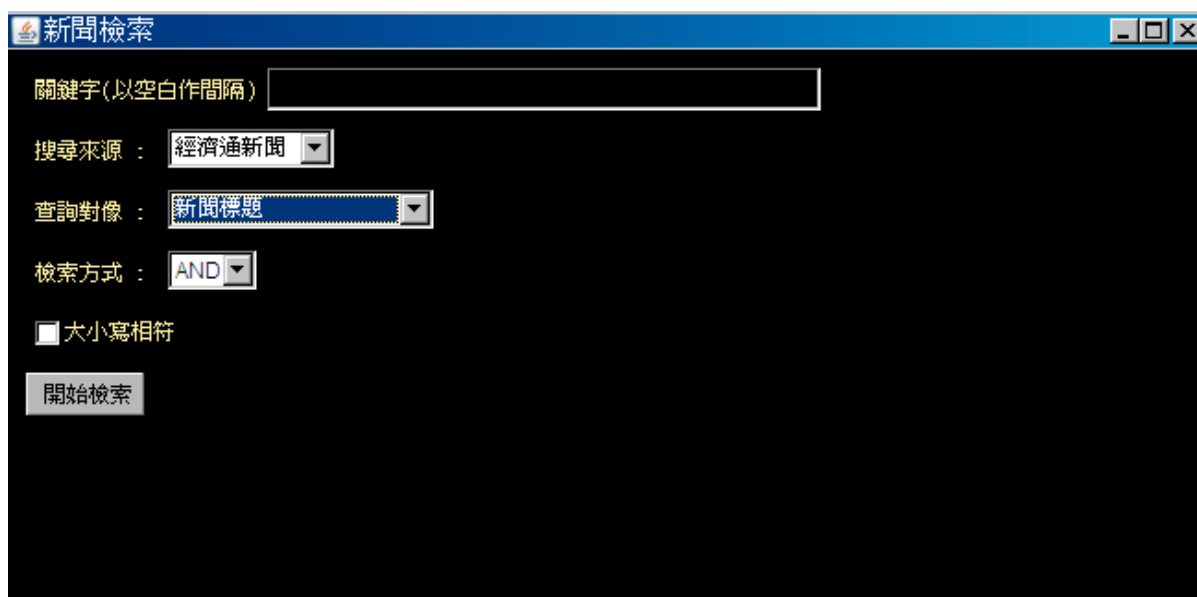
伍、港+美股新聞

經濟通新聞		新聞檢索	首頁	上一頁	下一頁	末頁
11/30	13:32	356	《拋空追蹤》	港股半日拋空金額逾1.9億元，工行最多佔21.4%		
11/30	13:27	355	鄧普頓：	看好內地能源板塊，內需板塊估值高，資金續流入新興市場		
11/30	13:26	354	麥樸思：	未見新興市場現泡沫，惟短期或調整1.5%至2.0%長線升		
11/30	13:12	353	【杜拜震盪】	麥樸思：對市場影響短暫，牽連少吸引資金入新興市場		
11/30	13:06	352	金輝（0137）	旗下附屬首九個月盈利1.21億美元，跌4.7%		
11/30	11:58	351	【中歐峰會】	中歐領導人會晤發表聯合聲明：積極應對全球性挑戰		
11/30	11:39	350	《外資精點》	大摩大升中糧油目標至10.8元，維持中國食品增持		
11/30	12:45	349	《行業報告》	交銀國際：內房持續健康反彈，但明年銷量房價料受壓		
11/30	12:37	348	港股急反彈	破50天線，午收21830升696點，成交44.7億		
11/30	12:29	347	【中歐峰會】	中歐領導人會晤發表聯合聲明：積極應對全球性挑戰		
11/30	12:29	346	《套期保值—	林賽盈》投資者或撤出高風險市場		
11/30	12:25	345	《外資精點》	大摩：升光大國際目標價至4.29元，評級維持增持		

道瓊新聞		新聞檢索	首頁	上一頁	下一頁	末頁
3/19	11:41	2116	DJ 市場快訊：	中國股市午盤上漲，金融股支撐人氣		
3/19	11:41	2115	MARKET TALK:	China Shares Rise Midday		
3/19	11:39	2114	DJ 市場快訊：	華潤電力(0836.HK)見底；下降通道阻力22.6港元		
3/19	11:39	2113	MARKET TALK:	CR Power Bottoms Out; Falling Channel Res HK\$22.6		
3/19	11:36	2112	DJ 市場快訊：	台灣2月份出口訂單預計同比降低4.54%—調查		
3/19	11:36	2111	DJ FX CHAT:	Taiwan Feb Export Orders Likely Down 4.54% On-Yr-Poll		
3/19	11:29	2110	MARKET TALK:	Samsonite +4.4%; Strong FY Earnings Growth		
3/19	11:29	2109	DJ 市場快訊：	新秀麗(1910.HK)漲4.4%；財年純利增逾七成		
3/19	11:27	2108	DJ China Zhenjiang	New District Economic Development To Issue CNY744M		
3/19	11:27	2107	DJ 鎮江新區經開	將發人民幣7.44億元專項資產管理計劃—消息		
3/19	11:26	2106	DJ 市場快訊：	美元/人民幣走高，但上升空間有限		
3/19	11:26	2105	MARKET TALK:	Anton Extends Gain; Nomura Still Aims High At HK\$6		
3/19	11:26	2104	DJ 市場快訊：	安東(3337.HK)升幅擴大；野村仍看6港元		
3/19	11:25	2103	DJ 全球股票指數：	美東時間23:25/格林威治時間0325		
3/19	11:25	2102	DJ Global Stock	Indexes at 23:25 EST/0325 GMT		
3/19	11:17	2101	DJ 市場快訊：	華潤電力(0836.HK)兩日累漲14%；券商保持正面		
3/19	11:17	2100	MARKET TALK:	CR Power Up 14% In 2 Days; Brokers Remain Positive		
3/19	11:16	2099	DJ 市場快訊：	美元/林吉特小幅走低；支撐位或在3.1200林吉特		

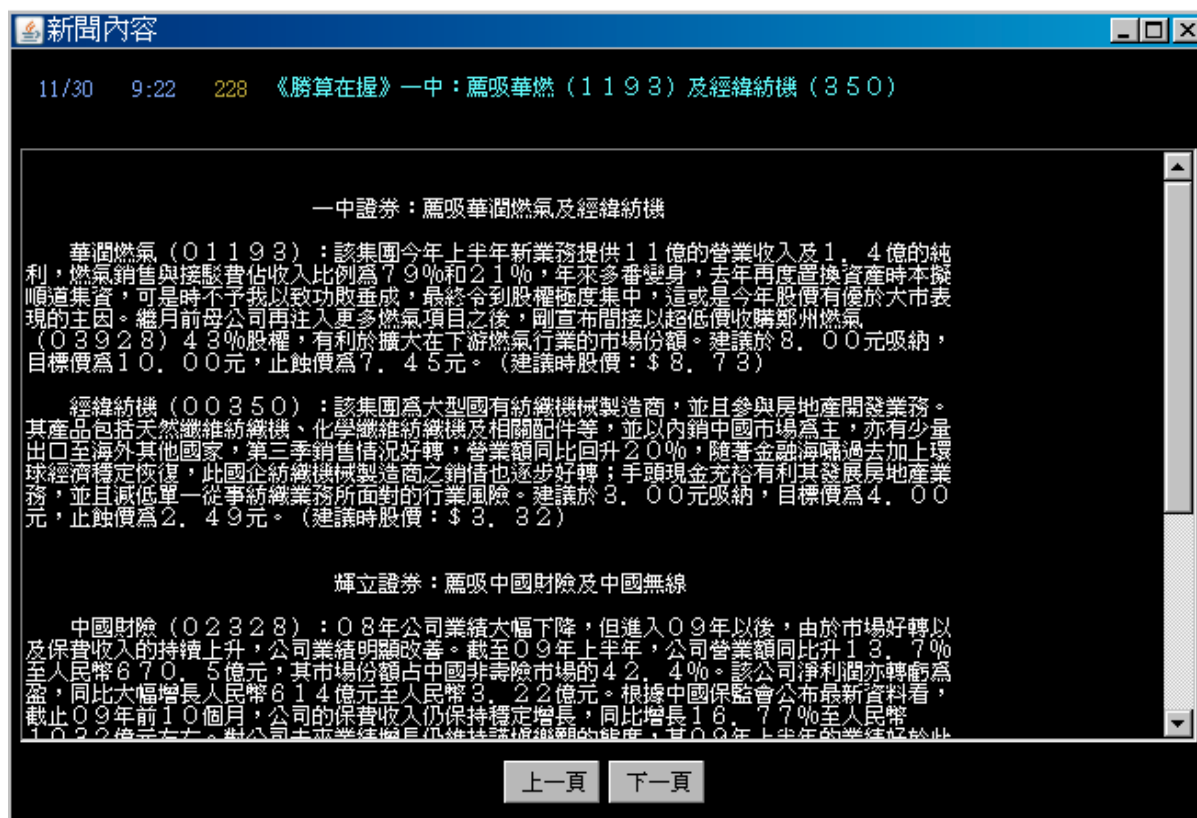
1. 基本畫面功能：

可利用關鍵字搜尋新聞標題或內文，點選[首頁]按鈕，可進入第一則新聞標題畫面、點選[上一頁]/[下一頁]按鈕，可切換新聞標題順序、點選[末頁]按鈕，可進入最後一則新聞標題頁面。



2. 新聞內文：

點選新聞標題後，可進入該則新聞詳細內文，亦可利用下方[上一頁]/[下一頁]按鈕，快速切換上下則新聞內文。



陸、基本資料

1. 基本畫面功能：

點選滑鼠右鍵，以滑鼠左鍵選擇[基本資料]，則會顯示該商品之基本資料。

The screenshot displays a stock market software interface. At the top, there are tabs for '畫面功能', '畫面選擇[系統預設版]', '畫面設定', and '說明'. Below these are dropdown menus for '香港股市' and '零售類'. A table lists various stocks with columns for '代碼', '名稱', '買價', '賣價', '成交價', '漲跌', '漲跌幅', '單量', and '總量'. A context menu is open over the '長江實業' (00001) row, listing options such as '視窗放大', '視窗回復', '切割視窗', '功能更換', '下單提示設定', '顏色設定', '字型設定', '基本資料', '欄距設定', '欄位設定', '取消排序', '重載商品清單', '開啓走勢圖', '開啓技術分析', and '自設商品'. The '基本資料' option is highlighted. Below the table, there is a section for '長江實業' with a date '2009/11/27' and a time '12:29:31'. A small chart is visible at the bottom left, and a larger chart is at the bottom right.

代碼	名稱	買價	賣價	成交價	漲跌	漲跌幅	單量	總量
00001	長江實業	97.300	97.300	97.300	+2.100	+2.21%	1000	2064360
00010	恒隆集團	37.750	37.750	37.750	+1.000	+2.72%	1000	1268000
00012	恒基地產	53.700	53.700	53.700	+2.000	+3.87%	3000	2496135
00013	和記黃埔	52.400	52.400	52.400	+1.000	+1.95%	2000	3122526
00014	希慎興業	22.050	22.050	22.050	+0.600	+2.8%	1000	144597
00015	盈信控股	0.730	0.730	0.730	+0.010	+1.39%	42000	480000
00017	新世界發展	15.840	15.840	15.840	+0.490	+3.19%	1000	3233257
00020	會德豐	24.800	24.800	24.800	+0.800	+3.33%	2000	433000
00022	茂盛控股	0.136	0.136	0.136	-	-	40000	80000
00026	中華汽車	-	-	-	-	-	-	-
00032	港通控股	7.430	7.430	7.430	-0.060	-0.8%	20000	21000
00033	十友控股	-	-	-	-	-	-	-

2. 基本資料內容：

公司摘要、損益表、資產負債表、財務比率、現金流量表、派息記錄、招股記錄。

SYSTEMEX making it happen 精誠資訊

股票代號:
查詢 分類查詢
列印 上一頁 下一頁

大盤分析 個股透視

▽ 基本資料

- 基本資料
- 行情表

▷ 認購(售)權證

▷ 股本股權

▷ 財務報表

▷ 財務指標

長江實業(00001)

基本資料			
證券簡稱	長江實業	證券代碼	00001
公司名稱	長江實業(集團)有限公司		
英文簡稱	CHEUNG KONG		
行業分類	地產建築業-地產(恒生行業分類*)		
發行股數	2,316,164,338	上市日期	1972/11/01
票面值	HKD 0.5000	市場別	港交所主板
買賣單位	1,000	交易幣別	港幣
主席-中文	李嘉誠	主席-英文	Li Ka Shing
註冊地-中文	香港	註冊地-英文	Hong Kong
公司網址	http://www.ckh.com.hk	電話	(852) 2128 8888
E-Mail	contactckh@ckh.com.hk	傳真	(852) 2128 8348 / 2845 2940
公司地址-中文	香港皇后大道中2號長江集團中心7樓		
公司地址-英文	7th Floor Cheung Kong Center2 Queen's Road CentralHong Kong		
主要業務	物業發展及投資,物業及項目管理,酒店及證券投資		

近年營運狀態

SYSTEMEX making it happen 精誠資訊

股票代碼:
查詢

基本資料

- 基本資料
- 行情表
- 主要股東

▷ 財務報表(累計)

▷ 財務報表(單季)

▷ 財務指標(累計)

▷ 財務指標(單季)

蘋果(AAPL)

基本資料			
證券代碼	AAPL	所屬產業	電腦製造業
公司名稱	Apple Inc.	交易所	NASDAQ
上市日期	1980	所屬國家	United States
證券類別	Common Stock		
地址	ONE INFINITE LOOP,CUPERTINO,CA,95014		
公司電話	(408)996-1010	公司傳真	
公司網址	http://www.apple.com		

公司簡介 中文 英文

核心業務為個人消費性電子產品、相關應用軟體與筆記型電腦。蘋果經過14年的改造，從電腦製造商轉變為智慧手機、平板電腦、數字音樂等眾多產品的設計與銷售商，由於iPhone、iPad等產品熱銷，蘋果的營運如日中天。2011年8月10日，蘋果公司市值超越石油巨擘艾克森美孚(Exxon Mobil)，曾一度登上全球市值最大公司。